

The Robot



Vous avez besoin de :

1 petite boîte en carton pour la tête



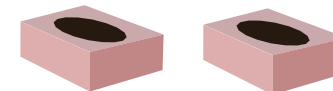
1 boîte de taille moyenne pour le corps



3 tubes de papier toilette



2 boîtes de mouchoirs vides



1 paire de ciseaux



De quoi décorer



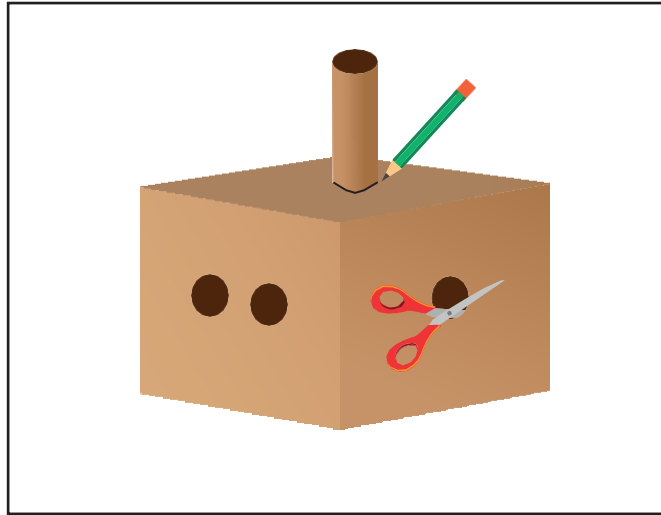
2 assiettes ou bols (un grand, un petit)



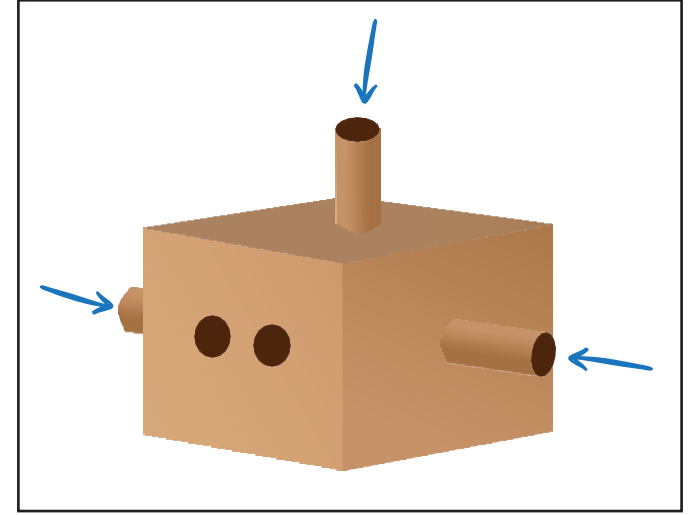
Essayez de limiter l'utilisation de peinture, colle et crayons au minimum. Sinon, utilisez des produits hydrosolubles adaptés aux enfants.



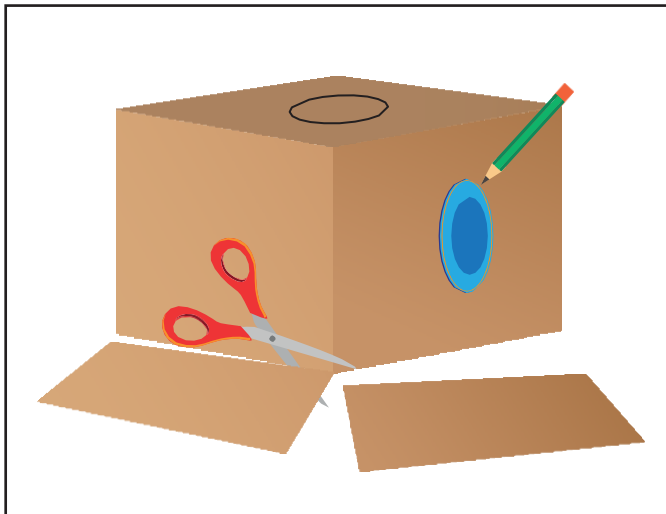
Commencez avec la petite boîte et retirez les rabats sur le dessus. Attention avec les ciseaux car le robot aura besoin de tous ses doigts !



Dessinez des cercles à l'aide du tube de papier toilette pour les yeux, les oreilles et l'antenne. Puis découpez les.



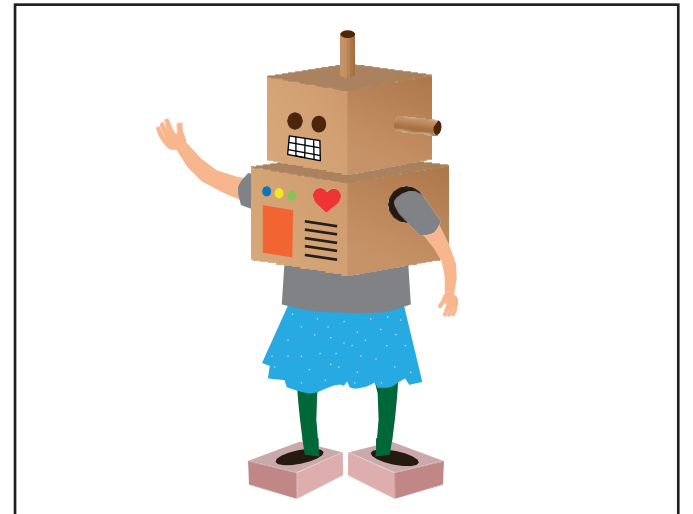
Insérez les tubes de papier toilette dans le trou du dessus et ceux des côtés.



Maintenant, retirez les rabats du dessous de la grande boîte et dessinez des cercles autour de la grande assiette/bol pour la tête et autour de la petite pour les bras.



Découpez les trous pour la tête et les bras, puis décorez.



Maintenant, insérez le costume et enfiler vos pieds dans les boîtes de mouchoirs. Appuyez sur le bouton et regardez votre robot prendre vie. Si cela ne fonctionne pas du premier coup, rallumez-le.